

# Rolltore und -Rolläden für Industrieanwendungen

Bewegliche Abtrennung  
per Elektroantrieb mit Schlüsseltaster  
oder optionaler Kurbelbedienung

Optimal für große Regalflächen  
und Maschinen  
als Sicht- und Schutzeinrichtung

Stabile, korrosionsfreie Aluminium-  
profile - made in Germany



ROLLLÄDEN, AUSSENJALOUSIEN, INSEKTENSCHUTZ + TORE



FÜR DICH UND DEIN ZUHAUSE

# Details

## der ALUKON-Rolltore und Rollläden für Industrieanwendungen

Beweglicher Abschluss für nahezu alle im Industriebereich vorkommenden Regalflächen, Maschinen und Sonderkonstruktionen, die aus sicherheitsgründen abgetrennt werden müssen.



### REGALABSCHLUSS

- Sichere und ordentliche Aufbewahrungsmöglichkeit
- Per Schlüsseltaster schnell zu öffnen und schließen



### EINHAUSUNG

- Individuelle Raumabtrennungsmöglichkeit

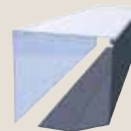


### MASCHINENABTRENNUNG

- Sicherer Abschluss, der im Revisionsfall per Elektroantrieb aufgerollt werden kann
- mit integrierbarer Belüftungsfunktion

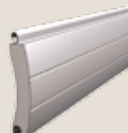
### Kasten

aus rollgeformtem, gekantetem Aluminium



### Profile

aus rollgeformtem, FCKW-frei ausgeschäumtem Aluminium



### Bedienung

per Elektroantrieb mit Schlüsseltaster



Beratung, Planung, Verkauf und Montage. Alles aus einer Hand.